

練馬東税務署 庁舎移転のお知らせ

執務開始日 **2019年6月3日(月)**

移転先(本庁舎)

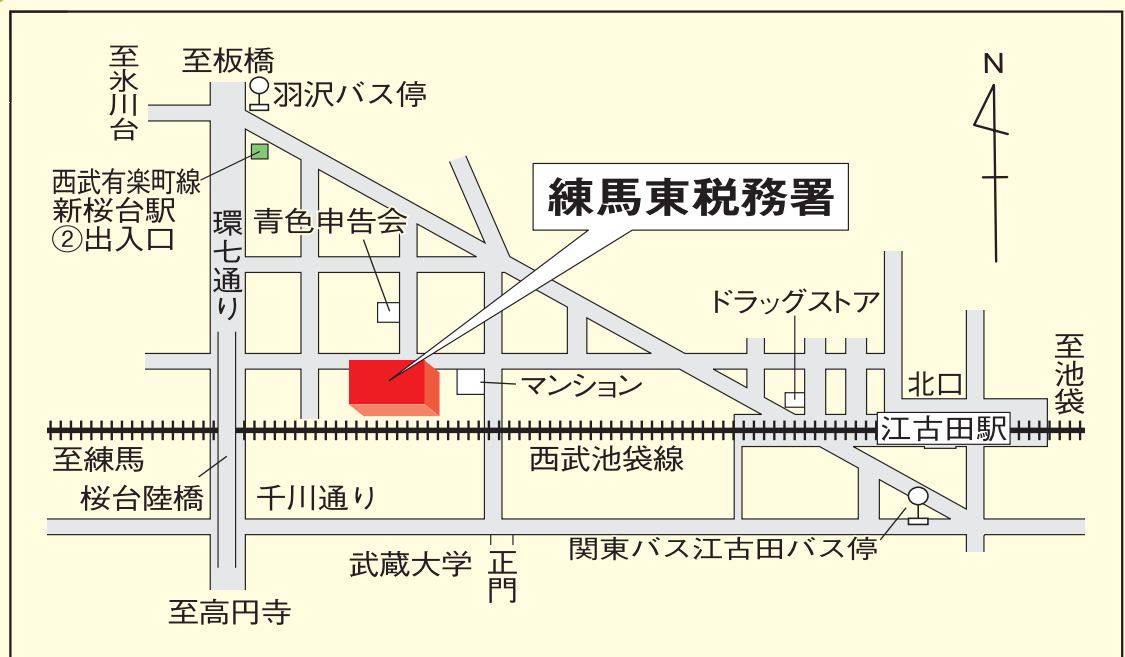
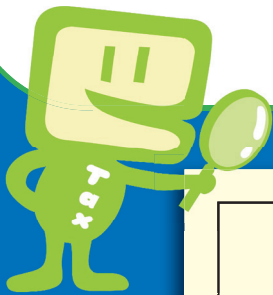
【所在地】 〒176-8503

東京都練馬区栄町23番7号

【電話番号】 03-6371-2332(変更ありません)

【最寄り駅】 (西武池袋線)江古田駅(北口徒歩5分)

(西武有楽町線)新桜台駅(2番出口徒歩3分)



お問い合わせ先

練馬東税務署

〒179-8503 東京都練馬区旭町2丁目8番18号

TEL:03-6371-2332(代表)